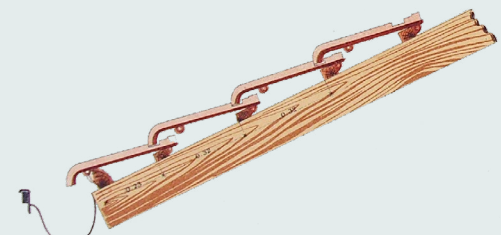
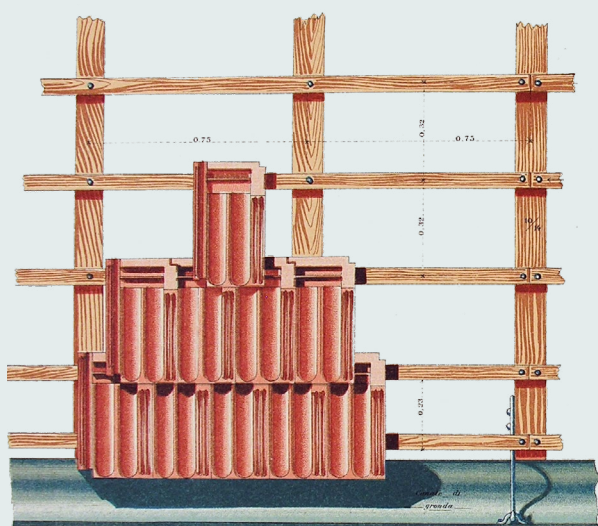
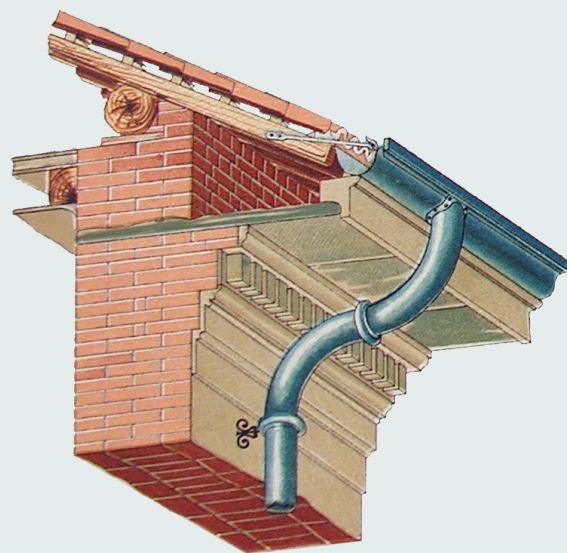


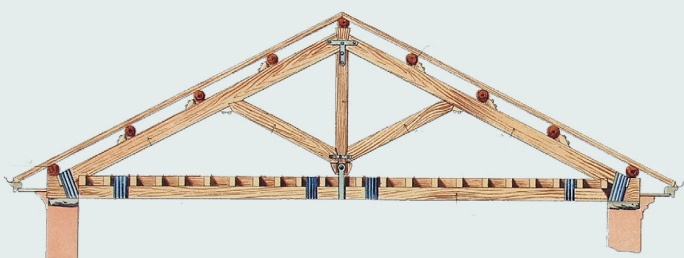
RIFERIMENTI



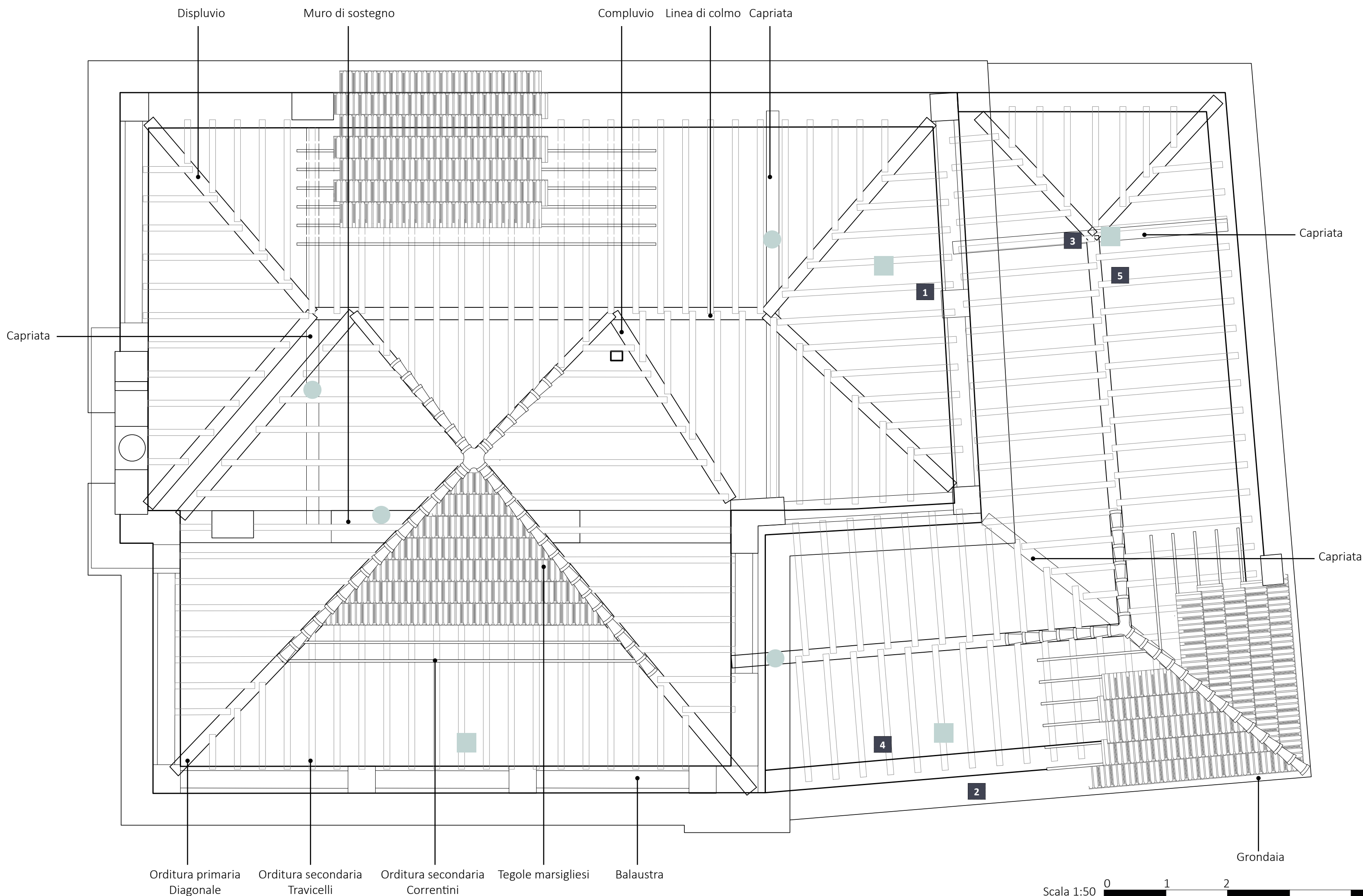
Porzione di copertura realizzata con tegole del tipo marsigliese
Carlo FORMENTI, *La pratica del fabbricare*, Milano, 1893, Tav. LVII



Sezione verticale e scorcio di un cornicione semplice a lavoro compiuto
Carlo FORMENTI, *La pratica del fabbricare*, Milano, 1893, Tav. LIV



Un tipo di capriata in legno
Carlo FORMENTI, *La pratica del fabbricare*, Milano, 1893, Tav. XLVIII



RILIEVO FOTOGRAFICO



Fotografia di Andrea LUPI



Fotografia di Andrea LUPI



19 maggio 2019



19 maggio 2019



19 maggio 2019

LEGENDA

- Accertato
- Ipotizzato

